

1週間即対応ケーブル

特徴

- (1) ご注文から **最長1週間** で対応可能！
- (2) 早見表からご希望のケーブルと両端のコネクタをそれぞれお選び下さい！
- (3) ご希望の長さをご指定下さい！
- (4) 出荷検査にて **全数検査実施** ！
- (5) コネクタ、ケーブル、はんだ付け共に **RoHS対応品** でご提供！
- (6) 部品加工から組立まで **国産の同軸ケーブルアッセンブリ** です ！

国内生産！
高品質！

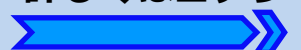


組合せ自由！
即納！

1
週
送
間
で

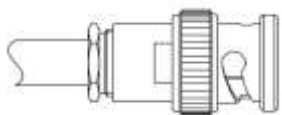


詳しくはコチラ

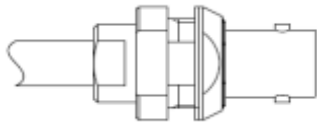


■ 1 対応同軸コネクタ形状

(A)BNC-P型(ストレート)



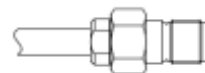
(D)BNC-BJ型(バルクヘッド)



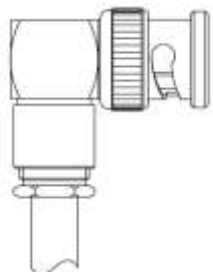
(G)SMA-P型(ストレート)



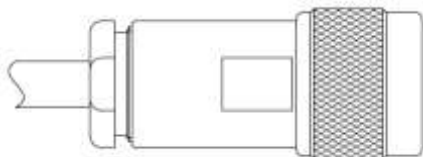
(I)SMA-J型(ストレート)



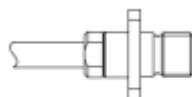
(B)BNC-LP型(L型ストレート)



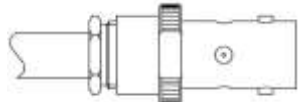
(E)N-P型(ストレート)



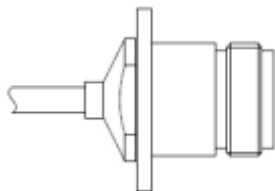
(H)SMA-PJ型(パネル)



(C)BNC-J型(ストレート)



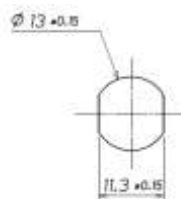
(F)N-J型(パネル)



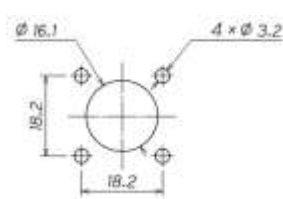
NO.	用語説明	使用方法と機能
(A)(C) (E) (G) (I)	ストレート	結合部軸とケーブル挿入口軸が直線状にある接栓
(B)	L型ストレート	結合部軸とケーブル挿入口軸が直線状にある接栓
(D)	バルクヘッド	ナットで固定できるフランジが付いている接栓
(F) (H)	パネル	ネジで固定できるパネルフランジが付いている接栓

取付穴参考寸法

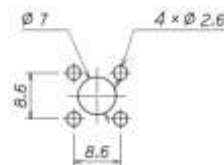
(D)BNC-BJ型



(F)N-J型



(H)SMA-PJ型



■ 2 対応同軸ケーブル

注)以下のデータは一般的な値です。製品はこの限りではございません。

※減衰量の単位注意

	Zo	ケーブル名称	中心導体 (本/mm)	絶縁体外形 (mm)	仕上外径 (mm)	波長短縮率 at10MHz(%)	減衰量(dB/km)		減衰量(dB/m)
							30MHz	200MHz	1GHz
JIS準拠	50Ω	1.5D-2V	7/0.18	1.6	2.9	66	145	415	
		2.5D-2V	1/0.8	2.7	4.3		80	226	
		3D-2V	7/0.32	3	5.5		82	219	
		3D-2W	1/0.96	3	6.4		82	219	
		5D-2V	1/1.4	4.8	7.3		46	125	
		5D-2W	1/1.4	4.8	8.1		46	125	
	75Ω	1.5C-2V	1/0.26	1.6	2.9	67	145	393	
		3C-2V	1/0.5	3.1	5.6		73	194	
		3C-2W	1/0.5	3.1	6.5		73	194	
		5C-2V	1/0.8	4.9	7.4		47	125	
MIL準拠	53.5Ω	RG-55/U	1/0.813	2.9	5.0	67	80	260	
		RG-55A/U	1/0.889	2.9	5.4		66	178	
	50Ω	RG-58A/U	19/0.18	2.9	5.0	70	82	315	
		RG-142B/U	1/0.991	2.9	5.0		59	165	
セミリジット ※1	50Ω	RG-402	1/0.91	3	3.58	70	12.8	20	0.34
		RG-405	1/0.51	1.68	2.19		22.8	37	0.63
セミフレキシブル ※2	50Ω	STS219	0.511	1.59	2.1	70			0.74
		STS358	0.925	2.86	3.5				0.44

※1:外導体に銅パイプを用い、外部への信号の漏洩が少ない、低損失構造。

※2:外導体に金属編組を用い、外部への信号の漏洩が少なく、低損失でありながら、曲げ加工が自由に行える構造。

■3 コネクタ・ケーブル一覧 (コネクタ形状と適用同軸ケーブルをご確認下さい)

コネクタ種別	Zo	PorJ	形状		適用ケーブル	備考	外部シェル材質	中心コンタクト材質	型名番号	弊社型名		
			詳細形状は■1参照		仕様参考値は■2参照							
BNC	50Ω	P	ストレート	(A)	RG-55/U		黄銅/Niめっき	黄銅/Agめっき	①	BNC199(R0)		
					RG-58A/U				②	BNC001(R0)		
					RG-58A/U	圧着タイプ			③	BNC135(R0)		
					1.5D-2V				④	BNC069(R0)		
					2.5D-2V				⑤	BNC046(R0)		
					3D-2V				⑥	BNC048(R0)		
					3D-2W				⑦	BNC051(R0)		
					5D-2V				⑧	BNC007(R0)		
					5D-2W				⑨	BNC008(R0)		
		L型ストレート	(B)	RG-58A/U		黄銅/Niめっき	黄銅/Agめっき	⑩	BNC014(R0)			
				3D-2V				⑪	BNC016(R0)			
	J	ストレート	(C)	RG-58A/U		黄銅/Niめっき	ベリリウム銅/Agめっき	⑫	BNC009(R0)			
				3D-2V				⑬	BNC011(R0)			
	J	バルクヘッド	(D)	1.5D-2V		黄銅/Niめっき	リン青銅/Auめっき	⑭	BNC085(R0)			
				1.5D-2V	フローティング			⑮	BNC140(R0)			
	75Ω	P	ストレート	(A)	3C-2V		黄銅/Niめっき	黄銅/Agめっき	⑯	BNC116(R0)		
					3C-2V	圧着タイプ			⑰	BNC136(R0)		
					3C-2W				⑱	BNC076(R0)		
					5C-2V				⑲	BNC138(R0)		
					5C-2W				⑳	BNC129(R0)		
		J	バルクヘッド	(D)	1.5C-2V		黄銅/Niめっき	ベリリウム銅/Agめっき	㉑	BNC131(R0)		
N		50Ω	P	ストレート	(E)	RG-58A/U		黄銅/Niめっき	黄銅/Agめっき	㉒	N008(R0)	
						RG-402			黄銅/Auめっき	㉓	N149(R0)	
						3D-2V				㉔	N009(R0)	
						3D-2W			黄銅/Agめっき	㉕	N010(R0)	
	5D-2V								㉖	N011(R0)		
	5D-2W								㉗	N014(R0)		
	J		パネル	(F)	RG-402		黄銅/Niめっき	リン青銅/Auめっき	㉘	N129(R0)		
SMA	50Ω	P	ストレート	(G)	RG-55A/U		黄銅/Niめっき	黄銅/Auめっき	㉙	SMA055(R0)		
					3D-2W					㉚	SMA060(R0)	
					RG-58A/U				SUS/Auめっき	㉛	SMA059(R0)	
					RG-142B/U				SUS/Auめっき	㉜	SMA174(R0)	
					RG-402				SUS/Auめっき	---	㉝	SMA174(R0)
					RG-405				黄銅/Niめっき	黄銅/Auめっき	㉞	SMA056(R0)
					RG-405				SUS/Auめっき		㉟	SMA135(R0)
					1.5D-2V	圧着タイプ			黄銅/Niめっき		㊱	SMA003(R0)
					STS219	セミフレキ2.19mm			SUS/バッシュペイト		㊲	SMA245(R0)
		STS358	セミフレキ3.58mm	SUS/バッシュペイト		---	㊳	SMA244(R0)				
		J	パネル	(H)	RG-402		SUS/Auめっき	ベリリウム銅/Auめっき	㊴	SMA089(R0)		
					RG-405		黄銅/Niめっき		㊵	SMA086(R0)		
					RG-405		SUS/Auめっき		㊶	SMA088(R0)		
			ストレート	(I)	RG-402		SUS/Auめっき	ベリリウム銅/Auめっき	㊷	SMA083(R0)		
					RG-405				㊸	SMA082(R0)		

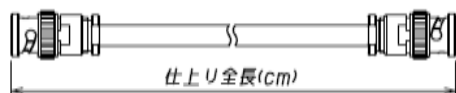
■4 ご注文方法

※両端にコネクタが付く場合

(例)BNC048(R0)-N009(R0)-50-3D2V

① ② ③ ④

- ①片端コネクタがBNC048(R0)であることを示します。
- ②片端コネクタがN009(R0)であることを示します。
(両端が同じ場合は省略)
- ③仕上り全長を示します。(単位:cm)
- ④使用ケーブルを示します。

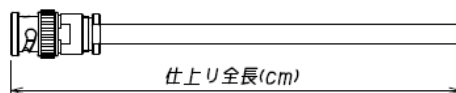


※片端のみにコネクタが付く場合

(例)BNC048(R0)-X50-3D2V

① ②③ ④

- ①片端コネクタがBNC048(R0)であることを示します。
- ②Xは片端が切断加工のみであることを示します。
(コネクタは付きません)
- ③仕上り全長を示します。(単位:cm)
- ④使用ケーブルを示します。



仕上り全長	標準公差
10cm以下	±0.5cm以内
30cm以下	±1.0cm以内
100cm以下	±2.0cm以内
100cm以上	±2%以内

※:1 1週間より短い納期でもお気軽にお問い合わせください。

※:2 1000cm以上の場合や、本数によって納期を別途ご相談させて頂く場合がございます。

※:3 適合ケーブルはケーブルメーカーにより呼称、また外径寸法が若干異なる場合がございます。

※:4 JISケーブル・MIL規格ケーブルの仕様は参考値です。詳細はメーカーにお問合せ下さい。

※:5 1cm単位でご対応いたします。mm単位オーダーの場合は別途ご相談させて頂きます。

※:6 セミリジットケーブルの場合、2m以下のみ対応可能となります。

1週間即対応ケーブル 御注文依頼/見積依頼

注文依頼又は見積依頼どちらかに○を記入して下さい。○が無い場合は見積依頼での対応となります。

記入例

型名番号	型名番号	ケーブル長(cm)	ケーブル種類(コネクタとの組み合わせは コネクタ・適用ケーブル一覧 をご確認ください)	数量
①	①	115	1.5D-2V / 2.5D-2V / 3D-2V / 3D-2W / 5D-2V / 5D-2W 1.5C-2V / 3C-2V / 3C-2W / 5C-2V / 5C-2W <u>RG-55/U</u> / RG-55A/U / RG-58A/U / RG142B/U RG-402 / RG-405 / STS219 / STS358	5

上記はBNC199-BNC199-115-RG-55Uケーブルの例となります。

↑ 片側のみコネクタが付く場合は型名番号欄にXを記入して下さい。

型名番号	型名番号	ケーブル長(cm)	ケーブル種類(コネクタとの組み合わせは コネクタ・適用ケーブル一覧 をご確認ください)	数量
			1.5D-2V / 2.5D-2V / 3D-2V / 3D-2W / 5D-2V / 5D-2W 1.5C-2V / 3C-2V / 3C-2W / 5C-2V / 5C-2W RG-55/U / RG-55A/U / RG-58A/U / RG142B/U RG-402 / RG-405 / STS219 / STS358	
			1.5D-2V / 2.5D-2V / 3D-2V / 3D-2W / 5D-2V / 5D-2W 1.5C-2V / 3C-2V / 3C-2W / 5C-2V / 5C-2W RG-55/U / RG-55A/U / RG-58A/U / RG142B/U RG-402 / RG-405 / STS219 / STS358	
			1.5D-2V / 2.5D-2V / 3D-2V / 3D-2W / 5D-2V / 5D-2W 1.5C-2V / 3C-2V / 3C-2W / 5C-2V / 5C-2W RG-55/U / RG-55A/U / RG-58A/U / RG142B/U RG-402 / RG-405 / STS219 / STS358	

お名前 :
ご住所 :
TEL :
E-Mail :

貴社名 :

FAX :